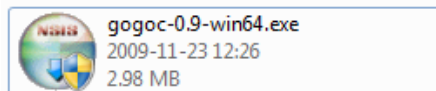


HƯỚNG DẪN SỬ DỤNG HỆ THỐNG TUNNEL BROKER CỦA VNNIC

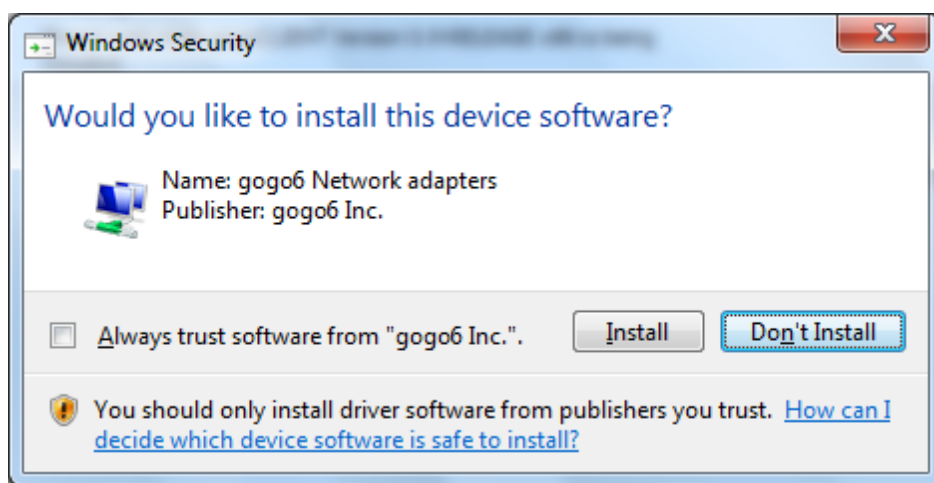
I. Hướng dẫn cài đặt phần mềm Tunnel Broker(*gogoCLIENT*)

Phần mềm *gogoCLIENT* cài đặt trên hệ điều hành Window, kích đúp chuột vào biểu tượng Setup dưới đây để tiến hành cài đặt:



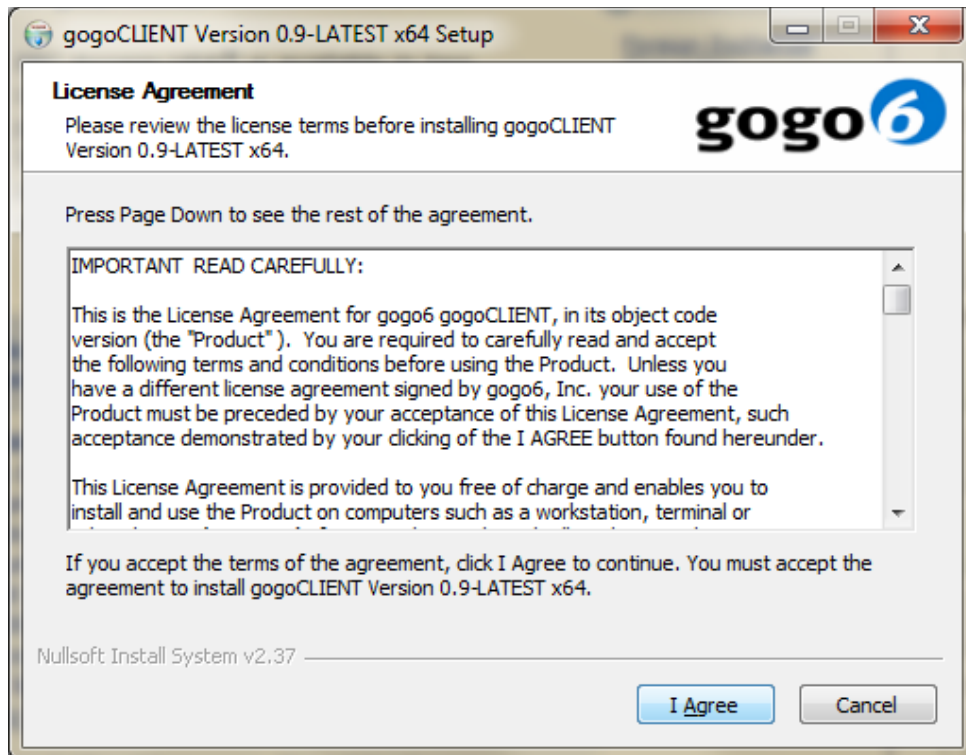
Hình 1: *gogoCLIENT* Windows Package File

Khi tiến hành cài đặt sẽ xuất hiện cảnh báo về bảo mật, chọn Install để tiến hành cài đặt.



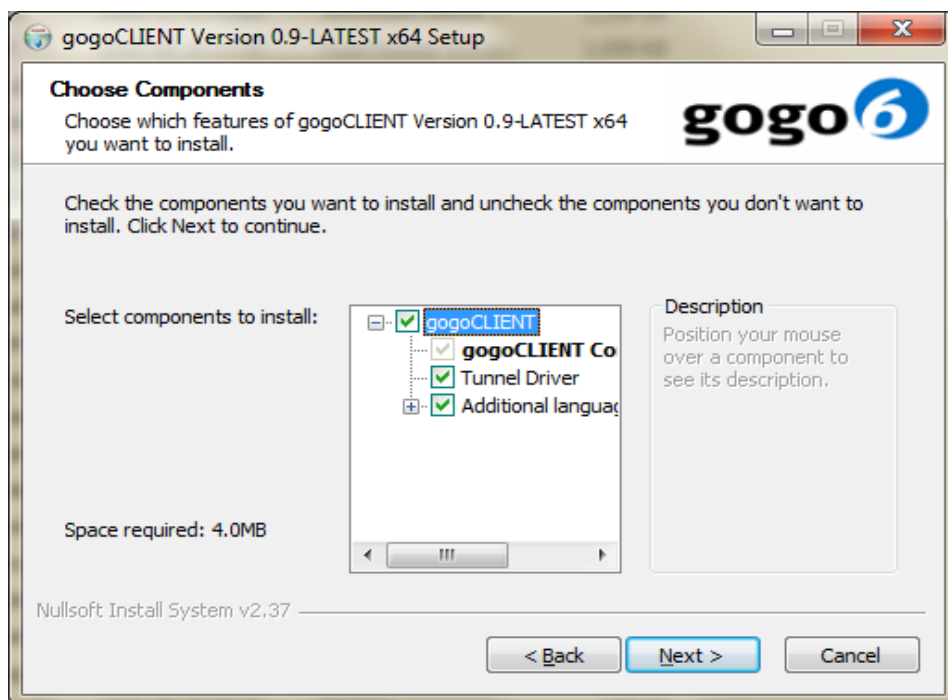
Hình 2: Cảnh báo an toàn trước khi cài đặt

Sau đó hiển thị thỏa thuận về sử dụng License xuất hiện, Click vào I Agree để tiếp tục khi đã đọc và hiểu các điều khoản của thỏa thuận.



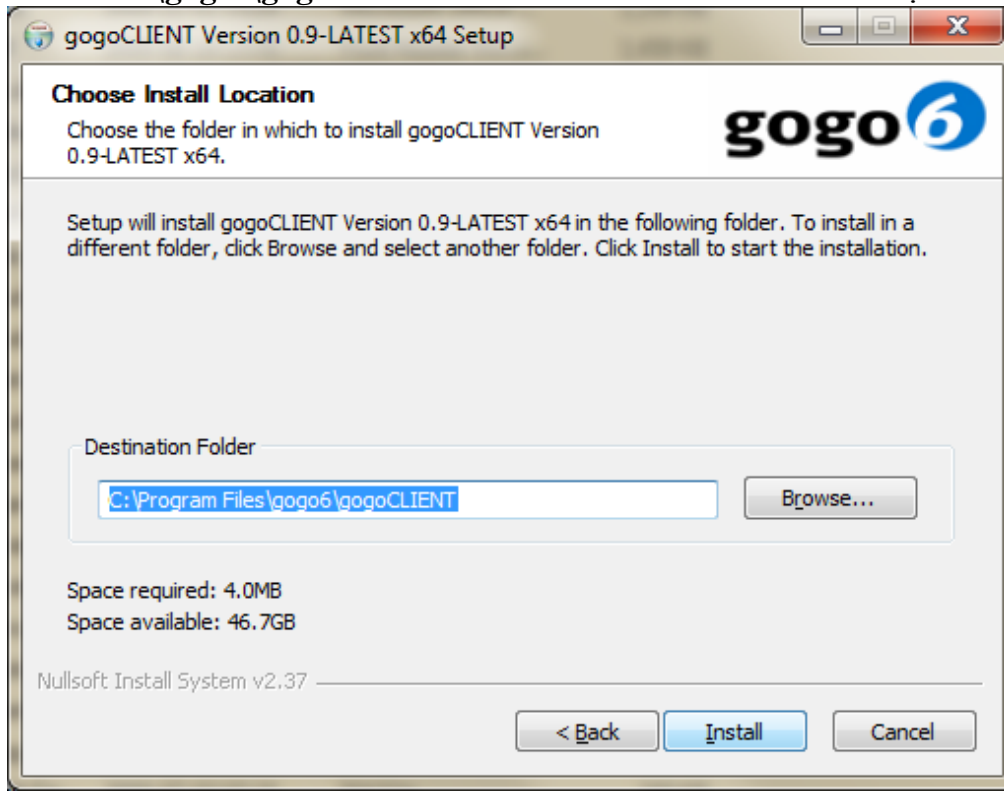
Hình 3: Thỏa thuận về sử dụng License

Sau đó lựa chọn các thành phần cài đặt rồi nhấn Next:



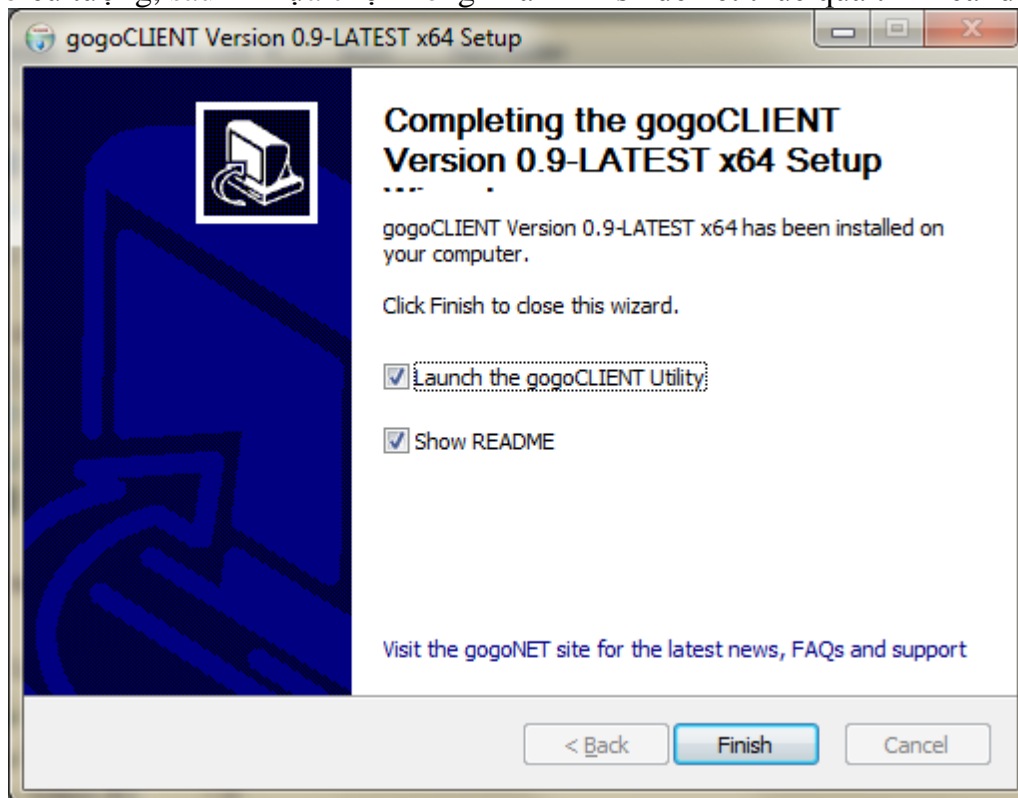
Hình 4: Lựa chọn các thành phần cài đặt

Xác định vị trí cài đặt gogoClient, mặc định để trong thư mục **C:\Program Files\gogo6\gogoCLIENT**. Nhấn *Install* để tiến hành cài đặt.



Hình 5: Xác định vị trí cài đặt

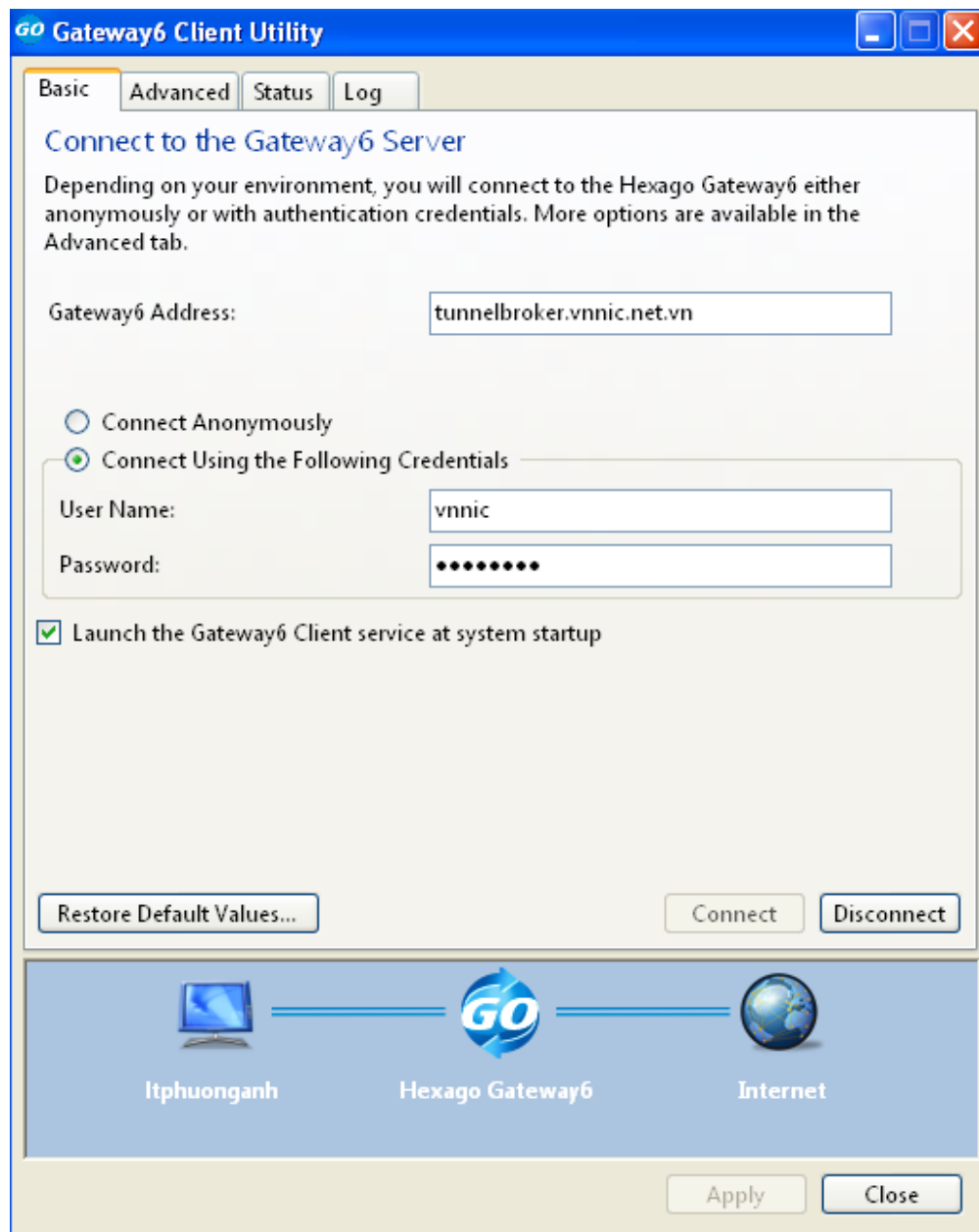
Sau khi cài đặt xong trên màn hình hiện lên 2 lựa chọn hiển thị file README và hiển thị biểu tượng, sau khi lựa chọn xong nhấn Finish để kết thúc quá trình cài đặt



Hình 6: Kết thúc cài đặt

II. Cấu hình và sử dụng gogoCLIENT

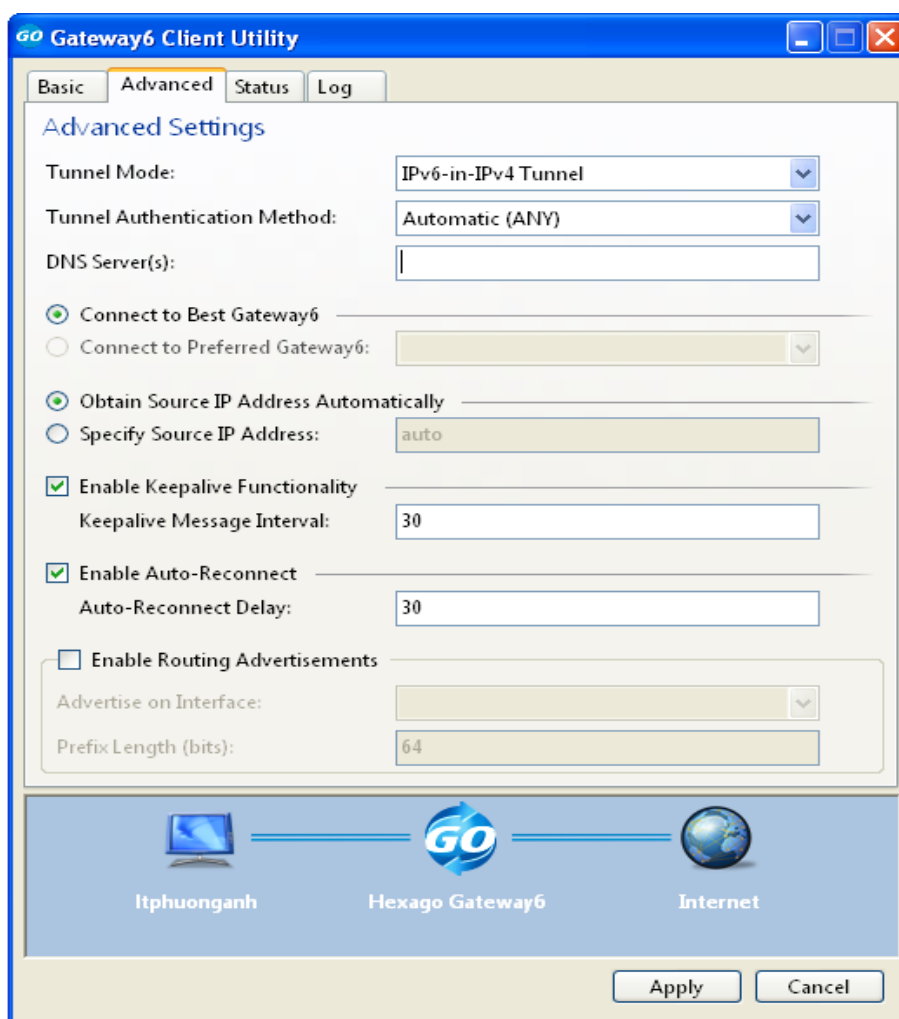
- Sau khi cài đặt xong khởi động gogoClient vào Start -> Programs -> gogo6 -> gogoCLIENT -> gogoCLIENT Utility, màn hình giao diện hiển thị như hình 7 dưới đây.
 - Gateway6 address: Điền địa chỉ hoặc domain của máy chủ Tunnel Broker(gogoServer)
 - Connect using the following Credential: điền User name và password do VNNIC cấp, sau đó nhấn Apply và Connect để kết nối tới máy chủ gogoServer



Hình 7: Giao diện hiển thị cấu hình Tunnel Broker

- Trong tab Advanced:
 - o Tunnel Mode: Là phương thức trao đổi dữ liệu qua tunnel với máy chủ gogoServer. Lựa chọn IPv6-in-IPv4 Tunnel khi kết nối không qua NAT, khi kết nối sử dụng NAT lựa chọn IPv6-in-IPv4 Tunnel (NAT Traversal)
 - o Tunnel Authentication Method là phương thức sử dụng mã hóa trên tunnel, phương thức mã hóa có thể thay đổi phụ thuộc vào hệ thống nên để là Automatic (ANY)

- DNS Server: được sử dụng để phân giải tên miền, sử dụng DNS local của các ISP cung cấp dịch vụ Internet, không cần phải khai báo địa chỉ máy chủ DNS.
- Lựa chọn Connect to Best Gateway6
- Lựa chọn Obtain Source IP Address Automatically
- Enable Keepalive Functionality: Khoảng thời gian định kỳ gogoCLIENT Utility gửi gói tin đến máy chủ gogoSERVER để đảm bảo kết nối tunnel vẫn được duy trì. Thời gian mặc định là 30s.
- Enable Auto-Reconnect: Tự động kết nối lại sau khi mất kết nối để mặc định là 30s



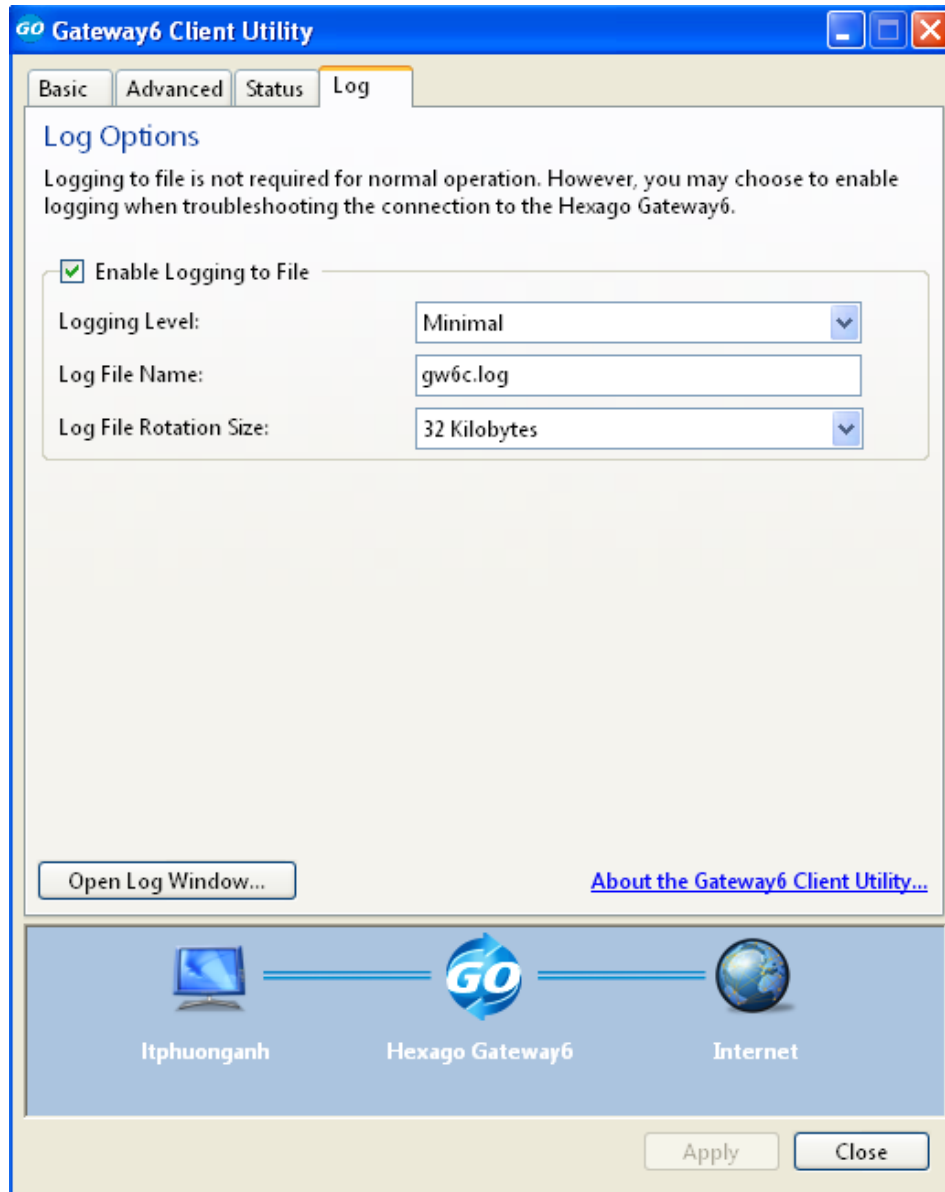
Hình 8: Giao diện tab Advanced

- Tab Status:
 - o Cung cấp các trạng thái thông tin sau khi kết nối tới máy chủ Tunnel Broker (gogoServer)



Hình 9: Trạng thái sau khi kết nối tới máy chủ Tunnel Broker

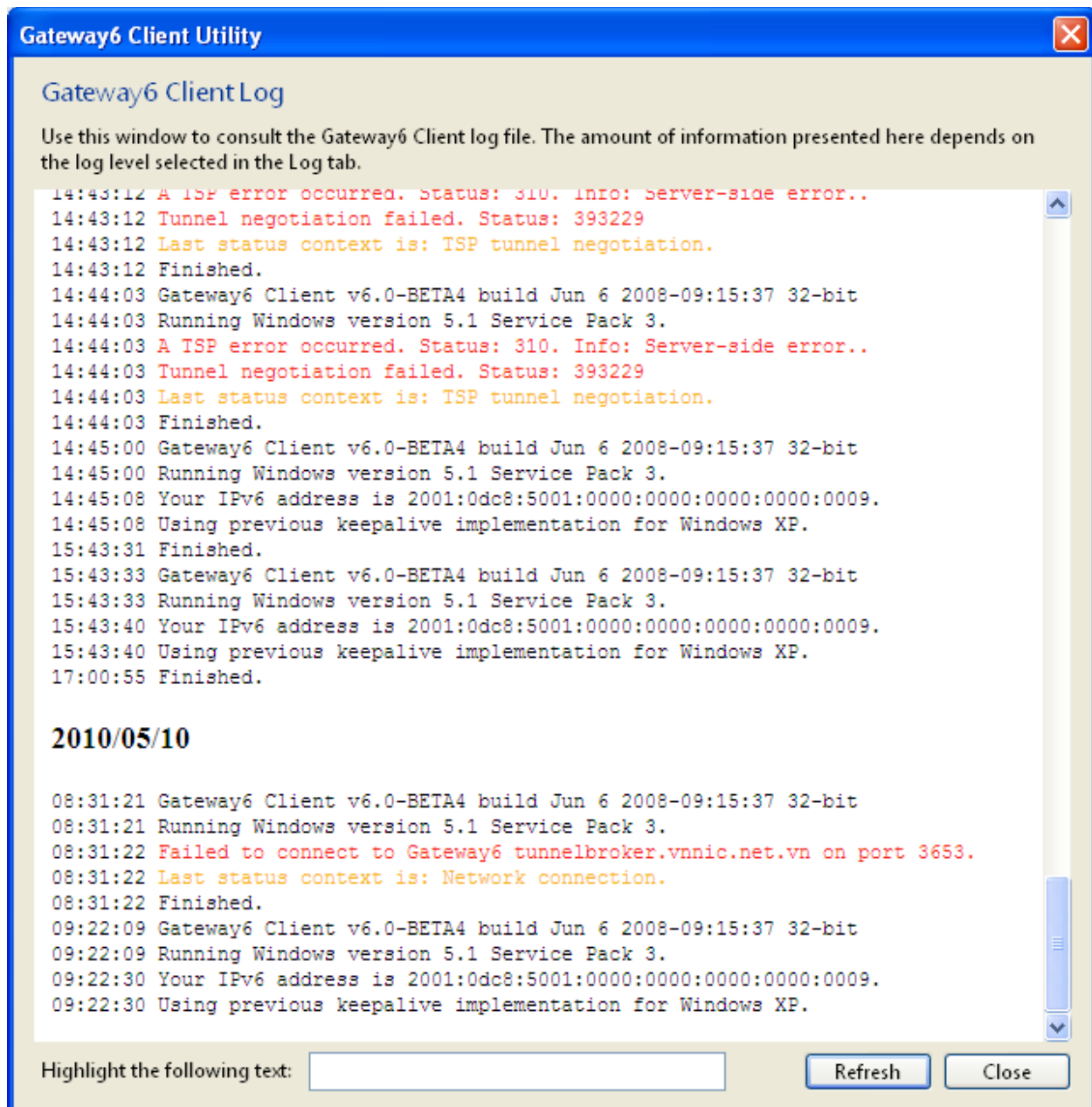
- Tab Log:



Hình 10: Cấu hình ghi log

- Logging Level: Chọn chế độ log
- Log File Name: Tên file ghi log, mặc định là gw6c.log
- Log File Rotation Size: mặc định 32 kb.

Kích vào Open Log Window: Sẽ thấy các thông tin quá trình kết nối, mức độ chi tiết phụ thuộc vào chế độ chọn logging level(hình)



Hình 11: Kết quả ghi log